

# 光熱水費削減をお手伝いします!

★いずれかに該当する場合は、

「東京都の**無料**省エネルギー診断」が

おススメです! **利益率UP**



診断実績  
約**3600**件

	チェック項目	ご提案事例(※)
✓	<p>エネルギーの無駄を探してもらいたい。</p> <ul style="list-style-type: none"> <li>・エネルギー使用量の分析</li> <li>・室温・明るさの計測 など</li> </ul>	<p>約<b>5万円</b>/年の削減余地があります。</p> <p><b>初期費用は不要</b></p> <p>電気代が100万円/年の事業所の場合</p>
✓	<p>LED照明器具への更新を検討したい。</p> <p>&lt;多くのメリット&gt;</p> <ul style="list-style-type: none"> <li>・LED照明は明るいのに従来の照明の約1/2の電気代</li> <li>・発熱が少ないので空調が効率化</li> <li>・長寿命のため交換の負担が少ない など</li> </ul>	<p>約<b>30万円</b>/年の削減余地があります。</p> <p>(約240万円の設備投資で導入可能) <b>投資回収年数約8年</b></p> <p>照明器具が100台(40W2灯)設置されている事業所の場合</p>

※延床面積300㎡程度の事務所ビルを想定した概算値です。この他の業種でも、裏面のような光熱水費削減のご提案が可能です。

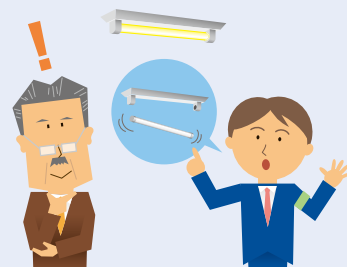
## 診断内容

➤ 経験豊富な省エネ診断士が、室内の明るさや室温を計測し、**エネルギーの無駄**を見付け、具体的な省エネ対策を提案します。

《診断実施後、約1ヶ月で報告書を提出》

➤ 現地での診断時間は、**概ね60~90分**程度です。

※LED照明、高効率空調機への改修メリット、補助金活用等を提案します。



## お申込み方法

➤ 申込は**簡単な必要事項を申込書に記入・送付**するだけ。

《申込後約2週間で診断実施》

まずはクール・ネット東京にお電話ください。(TEL:03-5990-5087)

申込みは、FAX・メールでも可能です。

申込みはこちら

東京都省エネ診断



問合せ先

クール・ネット東京 (東京都地球温暖化防止活動推進センター)

〒163-0810 新宿区西新宿2-4-1 新宿NSビル10階

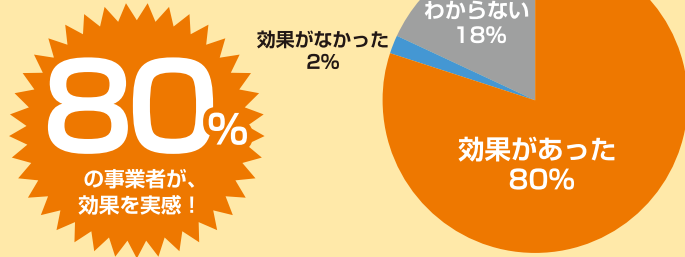
TEL:03-5990-5087 FAX:03-6279-4699

# 受診後に実感！省エネ診断の効果

平成20～28年度に省エネ診断を受診した事業所に聞きました

※省エネルギー診断 受診者アンケートより  
(有効回答数 780件)

Q 省エネルギー診断を受診して、効果がありましたか？



Q 省エネルギー診断の受診後、どのくらいエネルギー使用量が下がりましたか？



各エネルギーの使用量が50%近く削減できた事業所や契約電力を低減できた事業所、灯油の使用量が70%以上削減できた事業所も！

## 省エネ診断を受けた企業の対策事例

### 運用改善による省エネ対策



#### オフィスの推奨照度は500Lx

明るさを計測し、業務に必要な明るさを考え、明るすぎる状態を見直しましょう。



#### サーキュレータを活用して温度ムラを解消しましょう

室温を複数個所測定し、温度ムラがある場合は、サーキュレータや扇風機を活用して解消することで、適切な温度管理を行いましょう。



#### CO<sub>2</sub>濃度を測定して外気取入れ量を最小限に

外気の負荷は冷房負荷のうち最大です。CO<sub>2</sub>濃度を測定・管理することで、取られる外気量を最小限にしましょう  
ビル衛生管理法:CO<sub>2</sub>濃度1,000ppm以下

### 設備改善による省エネ対策



#### 人感センサーで最適制御

階段、廊下、トイレなど常時の照明が不要な場所は人感センサーを設置し、使用時にのみ点灯するようにしましょう。



#### インバータの導入で最適制御

ポンプや給気ファンなどにインバータ制御を導入することで、必要風量に応じてモーターの回転速度を制御しましょう。

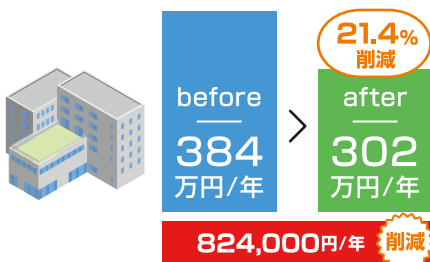


#### デマンド監視装置の導入で電気料金低減

最大電力の管理と抑制には、デマンド監視装置を活用しましょう。電気料金の低減に効果的です。

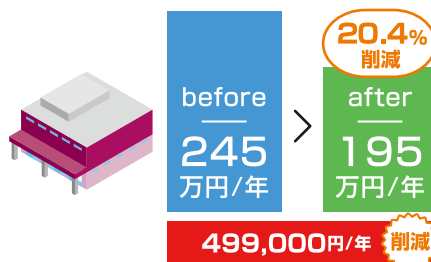
## 省エネ診断を機に設備改善・運用改善を実施した企業の実例

### テナントビル（オフィス系）



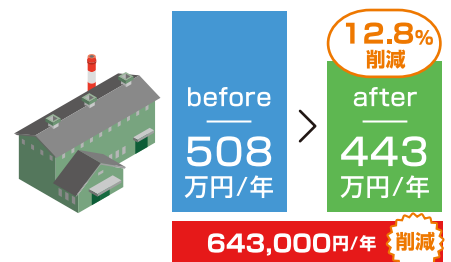
建物種別  
テナントビル（オフィス系）  
延床面積  
1,263m<sup>2</sup>  
階数  
地上7階  
使用エネルギー  
電気、上下水道

### 飲食店舗



建物種別  
中華料理店  
延床面積  
52.8m<sup>2</sup>  
階数  
地上2階  
使用エネルギー  
電気、都市ガス、上下水道

### 工場



建物種別  
金属加工業  
延床面積  
820m<sup>2</sup>  
階数  
地上2階  
使用エネルギー  
電気、上下水道