

# 長期修繕計画 講習会

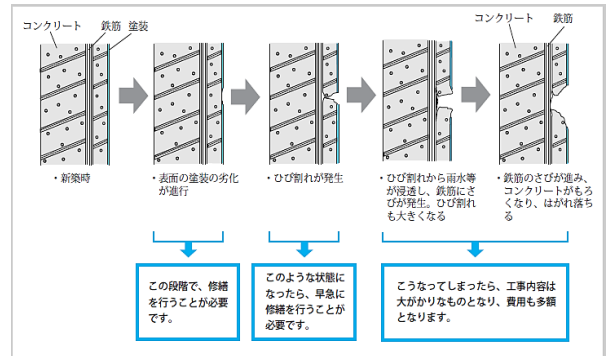
## ＝管理基礎分野講習会＝

是非関係部署にご覧ください。

- ☆本講習会では、オーナーに対する提案力向上を目的とした長期修繕計画書をはじめとした様々な演習問題に取り組んでいただく実践的な内容になっています。
- ☆壊れたから直すのではなく、各部位の劣化状態を監視し、時期を失せず修繕することがオーナーからの信頼、長期にわたり管理を依頼されることに繋がります。
- ☆長期修繕計画の立案が初めての方にもわかりやすく熟練の講師陣が解説します。

### ～カリキュラム～ (予定)

- ①長期修繕計画の作成と意義
- ②設備のライフサイクルマネジメント
- ③設備診断と耐用年数
- ④長期修繕計画作成事例とデータ分析
- ⑤長期修繕計画と技術営業への活用



講習会資料の一部 (外壁劣化の進行例)

<b>開催日時</b>	平成30年10月26日(金) 10:00～17:00 (受付・開扉 9:30～)	<b>受講料</b>	〈東京・関東甲信越協会会員〉 税込 6,480 円(本体 6,000 円+税) 〈一般〉 税込 12,960 円(本体 12,000 円+税)
<b>会場</b>	ビルメンテナンス会館2階研修室 (荒川区西日暮里5-12-5)	<b>定員</b>	52名 ※定員になり次第締切ますので お早めにお申し込みください。
<b>講師</b>	(公社)東京ビルメンテナンス協会 坂下、鈴木 各講師		

### 申込方法

～申込者都合によるキャンセルについて～

- キャンセル返金希望の方は受講日の6営業日前までにご連絡ください。振込手数料を差し引いた額を返金致します。上記期日を過ぎた講習代及びテキスト代については原則として返金出来ません。その際、ご購入のテキストについては郵送いたします。
- やむを得ず、日程及び受講者の変更を希望される方は受講日の1営業日前までにすみやかに担当までお申し出ください。日程については直近の申込いただいた講習に限り変更いたします。

申込みは、前払いとなっております。協会指定の口座にお振込み下さい。

☆FAXでの申込み (別紙の指定申込書を使用)

- ①受講者の会社が東京協会又は関東甲信越協会の会員であるかを確認下さい。
- ②受講料金を講習会専用口座にお振込み下さい。(申込書参照)  
※定員になり次第締切場合があります。必ず空席状況を先にHPにてご確認ください。
- ③**受講料金振込み後**、申込書に必要事項を記入し、**振込み票の写しを貼り**、協会宛にFAXをお送り下さい。
- ④開催2週間前に開催場所の地図等を明記した受講票を**連絡担当責任者宛**にFAXをいたします。

※お申込みいただいた個人情報に関しては、本講習以外で使用いたしません。

**定員になり次第、締切ります。**

【お問い合わせ先】(公社)東京ビルメンテナンス協会 講習担当：菊地

TEL 03-3805-7555

FAX 03-3805-7550