

長期修繕計画 講習会

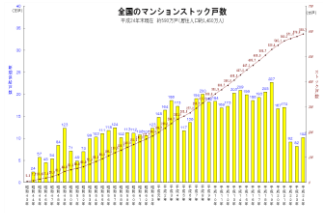
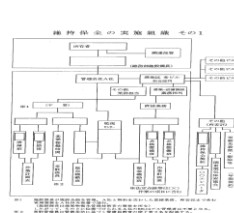
＝管理基礎分野講習会＝

是非関係部署にもご覧ください。

- ☆本講習会では、オーナーに対する提案力向上を目的とした長期修繕計画書をはじめとした様々な演習問題に取り組んでいただく実践的な内容になっています。
- ☆壊れたから直すのではなく、各部位の劣化状態を監視し、時期を失せず修繕することがオーナーからの信頼、長期にわたり管理を依頼されることに繋がります。
- ☆長期修繕計画の立案が初めての方にもわかりやすく熟練の講師陣が解説します。

～カリキュラム～

- ①長期修繕計画の作成と意義
- ②設備のライフサイクルマネジメント
- ③設備診断と耐用年数
- ④長期修繕計画作成事例とデータ分析
- ⑤長期修繕計画と技術営業への活用



講習会資料の一部

開催
日時

平成29年11月15日(水)
10:00～17:00
(受付・開扉 9:30～)

受講
料金

〈東京・関東甲信越協会会員〉
税込 6,480 円(本体 6,000 円+税)
〈一般〉
税込 12,960 円(本体 12,000 円+税)

会場

ビルメンテナンス会館2階研修室
(荒川区西日暮里 5-12-5)

定員

52名
※定員になり次第締切ます。
申し込みはお早めに。

講師

(公社)東京ビルメンテナンス協会
鈴木、中島 各講師

申込
方法

申込みは、前払いとなっております。協会指定の口座にお振込み下さい。

☆ FAXでの申込み(別紙の受講申込書を使用)

- ①受講者の所属会社が東京協会又は関東甲信越協会の会員であることを確認して下さい。
- ②受講料金を講習会専用口座にお振込み下さい。
- ③料金振込み後、申込書に必要事項を記入し、振込み票の写しを貼り協会宛にFAXをお送り下さい。
- ④受講票を11月1日(水)頃に連絡担当責任者宛にFAXをいたします。
(受講票が届かなかった場合は必ずご連絡下さい。)

※キャンセルは開催前営業日まで受け付けます。当日欠席は返金不可となります。

※お申込みいただいた個人情報に関しては、本講習以外で使用いたしません。

定員になり次第、締切ります。

【お問い合わせ先】(公社)東京ビルメンテナンス協会 講習担当 菊地・川上
TEL 03-3805-7555 FAX 03-3805-7550